

POZNÁMKY

- STÁVAJÍCÍ STAV OBJEKTU VYKRESLEN NA ZÁKLADĚ GEODETICKÉHO ZAMĚŘENÍ, FOTODOKUMENTACE A PROHLÍDKY NA MÍSTĚ. PŮVODNÍ DOKUMENTACE K OBJEKTU SE NEDOCHOVALA NEBO BYLA NEČITELNÁ

LEGENDA MATERIÁLŮ

STÁVAJÍCÍ KONSTRUKCE - BEZ ROZLIŠENÍ - VIZ STAVEBNĚ TECHNICKÝ PRŮZKUM

PŮVODNÍ KAMENNÁ OPĚRNÁ ZÍDKA

ROSTLÁ ZEMINA / PŮVODNÍ TERÉN

SOUSEDNÍ NEŘEŠENÉ OBJEKTY

REPASOVANÉ KONSTRUKCE, REPLIKY viz D.1.1-001 TECHNICKÁ ZPRÁVA A TABULKY VÝROBKŮ

BOURANÉ KONSTRUKCE

ROZDĚLENÍ PODLAŽÍ NA POŽÁRNÍ ÚSEKY viz D.1.3 - POŽÁRNĚ BEZPEČNOSTNÍ ŘEŠENÍ

ŘEZOVÁ ČÁRA - VÝŠKOVÉ ŘEŠENÍ PŮVODNÍHO TERÉNU

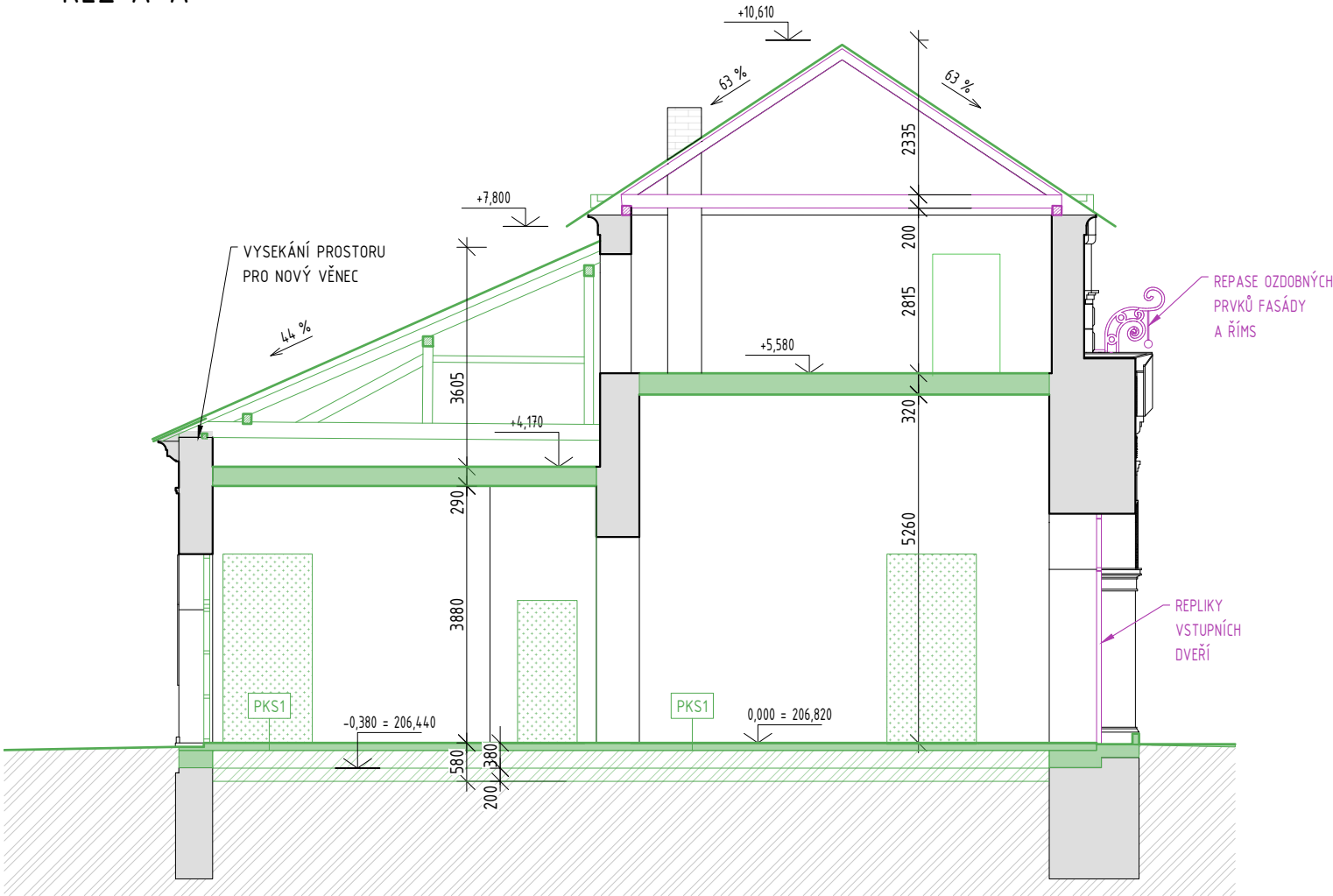
NÁBYTEK A VYBAVENÍ INTERIÉRU. IDEOVÉ ROZVRŽENÍ. PODROBNĚ ŘEŠENO V PROJEKTU INTERIÉRU.

- PŘESNÉ ROZDĚLENÍ JEDNOTLIVÝCH MATERIÁLŮ VIZ VÝKRES ČÍSLO D.1.1\_002 SKLADBY KONSTRUKCÍ A D.1.1\_001 TECHNICKÁ ZPRÁVA.
- VEŠKERÉ UVEDENÉ MATERIÁLY JSOU REFERENČNÍ, JEJICH NÁHRADA JE MOŽNÁ POUZE ZA PŘEDPOKLADU, ŽE NOVĚ UVAŽOVANÝ MATERIÁL BUDE KVALITATIVNĚ LEPŠÍ Z TECHNICKÉHO A ARCHITEKTONICKÉHO HLEDISKA NEŽLI UVEDENÁ REFERENCE. ZA PŘEDPOKLADU VZORKOVÁNÍ A ODSOULHASENÍ MATERIÁLU ZE STRANY ARCHITEKTA, TDI, GP A INVESTORA.
- VEŠKERÉ POUŽITÉ MATERIÁLY A KONSTRUKCE, NA KTERÉ JSOU KLADENY POŽADAVKY Z HLEDISKA POŽÁRNÍ BEZPEČNOSTI, MUSÍ TYTO POŽADAVKY SPLŇOVAT.

SKLADBY STÁVAJÍCÍCH PODLAHOVÝCH KONSTRUKCÍ

Skladba PKS1 stávající podlahy dle sondy - P1	
(1.NP, hlavní vstup):	tl. (mm)
teraco dlažba	35
betonová mazanina (porézní)	22
podkladní befon	60
celkem	cca 115

ŘEZ A-A



GENERÁLNÍ POZNÁMKY

- VEŠKERÉ GENERÁLNÍ POZNÁMKY A POŽADAVKY NA DODAVATELE VIZ D.1.1-001 TECHNICKÁ ZPRÁVA A D.1.1-003 GENERÁLNÍ POZNÁMKY
- TATO DOKUMENTACE BYLA ZPRACOVÁNA JAKO DOKUMENTACE PRO VÝBĚR DODAVATELE A MÁ ČÁST TEXTOVOU A GRAFICKOU (VÝKRESOVÁ DOKUMENTACE). DOKUMENTACE NENÍ URČENA ANI NENAHRAZUJE REALIZAČNÍ, PROVÁDĚČÍ, DODAVATELSKOU ANI DÍLENSKOU DOKUMENTACI. DÍLENSKÁ DOKUMENTACE MUSÍ BÝT VŽDY V DOSTATEČNÉM PŘEDSTIHU PŘED ZAHÁJENÍM KONKRÉTNÍCH PRACÍ ODSOULHASENA, TDI, GP A ARCHITEKTEM.
- TATO PROJEKTOVÁ DOKUMENTACE MÁ ČÁST TEXTOVOU (PŮVODNÍ, TECHNICKÉ ZPRÁVY, APOD.) A GRAFICKOU (VÝKRESOVÁ DOKUMENTACE).
- TECHNICKÁ ZPRÁVA JE NEDÍLNOU SOUČÁSTÍ DOKUMENTACE, DOKUMENTACI JE NUTNÉ BRÁT JAKO CELEK A TO I S PŘÍHLÉDNUTÍM K OSTATNÍM PROFESÍM.
- DOKUMENTACI JE NUTNÉ BRÁT JAKO CELEK, A TO I S PŘÍHLÉDNUTÍM K OSTATNÍM PROFESÍM.
- DODAVATEL JE POVINEN PŘED ZAHÁJENÍM VÝROBY PROVÉST KONTROLU ROZMĚRŮ NA STAVBĚ (SKUTEČNÉ ROZMĚRY NUTNO OVĚŘIT NA STAVBĚ)
- PŘI PROVÁDĚNÍ PRACÍ NUTNO DODRŽOVAT BEZPEČNOST A OCHRANU ZDRAVÍ V SOULADU S PLATNOU LEGISLATIVOU ČR AKTUÁLNÍ V DOBĚ PROVÁDĚNÍ PRÁCE
- VEŠKERÉ VÝROBKY BUDOU PŘED ZADÁNÍM DO VÝROBY NEBO PŘED OBJEDNÁNÍM DODAVATELEM PŘEPOČÍTÁNY, ROZMĚRY PŘEMĚŘENY A PŘÍSLUŠNÁ DÍLENSKÁ DOKUMENTACE DODAVATELE BUDE ODSOULHASENA INVESTOREM VE SPOLUPRÁCI S TDI, GP A ARCHITEKTEM.
- DÍLENSKÁ DOKUMENTACE DODAVATELE A FINÁLNÍ BAREVNÉ A TVAROVÉ ŘEŠENÍ, BUDOU ODSOULHASENY NA ZÁKLADĚ VZORKOVÁNÍ INVESTOREM VE SPOLUPRÁCI S TDI, GP A ARCHITEKTEM (VŠECHNY EXPOUNOVANÉ ČÁSTI STAVBY BY MĚLY BÝT PROVĚŘENY MOCKUPEM)
- VEŠKERÉ PODLAHOVÉ KONSTRUKCE, BETONOVÉ MAZANINY PODKLADNÍ BETONY MUSÍ BÝT DILATOVÁNY DLE TECHNOLOGICKÉHO PŘEDPISU VÝROBCE NEBO ČSN.
- PŘED BETONÁŽÍ NOSNÝCH I NENOSNÝCH KONSTRUKCÍ, PODKLADNÍCH BETONŮ A MAZANIN JE NUTNÉ UMÍSTIT DLE DOKUMENTACE JEDNOTLIVÝCH PROFESÍ PROSTUPKY A CHRÁNIČKY, PŘÍPADNĚ TRUBKOVÁNÍ ELEKTRO ROZVODŮ.
- VEŠKERÉ OCELOVÉ KONSTRUKCE V EXTERIÉRU BUDOU OPATŘENY PROTIKOROZNÍ ÚPRAVOU MINIMÁLNĚ VE TŘÍDĚ C3 A LEPŠÍ, OCELOVÉ PRVKY V INTERIÉRU BUDOU OPATŘENY PROTIKOROZNÍ ÚPRAVOU VE TŘÍDĚ MINIMÁLNĚ C2 A LEPŠÍ. ROVNĚŽ VEŠKERÉ SPOJOVACÍ PRVKY BUDOU V ODPOVÍDAJÍCÍ PROTIKOROZNÍ ÚPRAVĚ. POZINKOVANÉ PRVKY JE ZAKÁZANÉ UPRAVOVAT NA STAVBĚ.
- TATO DOKUMENTACE JE DŮŠEVNÍM VLASTNICTVÍM A OBCHODNÍM TAJEMSTVÍM ZPRACOVATELE, JAKOŽTO DÍLO VYTVOŘENÉ NA OBJEDNÁVKU PODLE ZÁKONA 121/2000 VE ZNĚNÍ POZDĚJŠÍCH PŘEDPISŮ O PRÁVU AUTORSKÉM A PRÁVECH SOUVISEJÍCÍCH S PRÁVEM AUTORSKÝM. BEZ JEHO SOUHLASU NENÍ MOŽNO PUBLIKOVAT, PUBLIKOVAT JEHO ČÁSTI NEBO ZVEŘEJŇOVAT, ZVEŘEJŇOVAT JEHO ČÁSTI APOD.
- VŠECHNY POUŽITÉ KONSTRUKCE A MATERIÁLY MUSÍ VYHOVOVAT HYGIENICKÝM POŽADAVKŮM NA EMISE ŠKODLIVIN A CIZORODÝCH LÁTEK (FORMALDEHYD, RADON APOD.).
- JEDNOTLIVÍ ZHOTOVITELÉ KONSTRUKCÍ ČI INSTALACÍ JSOU POVINNI POSTUPOVAT DLE PLATNÝCH A AKTUÁLNÍCH ZÁKONŮ, VYHLÁŠEK, NAŘÍZENÍ VLÁDY, NOREM A PŘEDPISŮ. POKUD BY DOKUMENTACE S NIMI BYLA V ROZPORU, JSOU POVINNI NEPRODLENĚ PŘED I BĚHEM PROCESU PŘÍPRAVY, VÝROBY A VÝSTAVBY NA VZNIKLOU SKUTEČNOST GENERÁLNÍHO PROJEKTANTA UPOZORNIT.
- PŘI REALIZACI NUTNO RESPEKTOVAT PODMÍNKY A PŘÍPOMÍNKY, KTERÉ VYPLYNOU Z VEŘEJNOPRÁVNÍHO PROJEDNÁNÍ PROJEKTU STAVBY.
- V PŘÍPADĚ, ŽE JSOU V KTERÉKOLIV ČÁSTI DOKUMENTACI UVEDENY KONKRÉTNÍ VÝROBKY, JEDNÁ SE O STANDARD ČI REFERENCI, KTERÝ LZE NAHRADIT VÝROBKY ALTERNATIVNÍMI SE SHODNÝMI, NEBO LEPŠÍMI PARAMETRY.
- VEŠKERÉ DŘEVĚNÉ KONSTRUKCE VYSTAVENÉ VLHKOSTI A ATMOSFÉRICKÝM VLIVŮM BUDOU OPATŘENY VYSOCE ODOLNÝM IMPREGNAČNÍM NÁTĚREM VČETNĚ OCHRANY PROTI BIOLOGICKÝM ŠKŮDCŮM.
- PŘESNÉ ROZMÍSTĚNÍ KONCOVÝCH PRVKŮ V INTERIÉRU I EXTERIÉRU, PŘED JEJICH REALIZACÍ (ZÁSUVKY, VYPÍNAČE, SVĚTLA...) PODLÉHAJÍ ODSOULHASENÍ INVESTOREM VE SPOLUPRÁCI S ARCHITEKTEM PROJEKTU.
- STATICKÉ POSOUZENÍ JEDNOTLIVÝCH VÝROBKŮ BUDE SOUČÁSTÍ DÍLENSKÉ A DODAVATELSKÉ DOKUMENTACE. DODAVATELÉ JSOU POVINNI VYPRACOVAT STATICKÉ POSOUZENÍ NA JEDNOTLIVÉ VÝROBKY

REKONSTRUKCE

- SKUTEČNÉ ROZMĚRY I MATERIÁLY NUTNO OVĚŘIT NA STAVBĚ
- PŘI PROVÁDĚNÍ BUDOU DODRŽOVÁNY TECHNOLOGICKÉ PŘEDPISY VÝROBCŮ JEDNOTLIVÝCH PRVKŮ, U SYSTÉMOVÝCH DODÁVEK BUDOU POUŽITY POUZE PŘÍPUSTNÉ SYSTÉMOVÉ PRVKY. TECHNOLOGICKÉ POSTUPY BUDOU V PŘEDSTIHU ODSOULHASENY TDI
- PŘED ZAČÁTKEM BOURACÍCH PRACÍ BUDE OBJEKT VYKLIZEN A BUDOU UZAVŘENY A VYPNUTY PŘÍVODY MĚDÍ (VODA, ELEKTŘINA, PLYN). PŘED BOURÁNÍM STÁVAJÍCÍCH KONSTRUKCÍ MUSÍ BÝT OVĚŘEN JEJICH TVAR, TYP A STAV A JEJICH ZAPOJENÍ DO NOSNÉHO SYSTÉMU, ABY ODSTRANĚNÍM NEBYLY PONECHANÉ KONSTRUKCE POŠKOZENY A PŘÍPADNĚ NEDOŠLO KE ZTRÁTĚ JEJICH STABILITY.
- NEDÍLNOU SOUČÁSTÍ DOKUMENTACE JE STAVEBNĚ-TECHNICKÝ PRŮZKUM, POPISUJÍCÍ STÁVAJÍCÍ STAV A DRUHY POUŽITÝCH KONSTRUKCÍ.
- BOURACÍ PRÁCE BUDOU PROVÁDĚNY ZA DODRŽENÍ VŠECH BEZPEČNOSTNÍCH PŘEDPISŮ URČENÝCH PRO TYTO PRÁCE A PŘI STATICKÉM ZAJIŠTĚNÍ DANÉ KONSTRUKCE. V PŘÍPADĚ JAKÝCHKOLIV POCHYBNOSTÍ O BOURANÝCH KONSTRUKCÍCH JE NUTNO PŘERUŠIT BOURACÍ PRÁCE, UVĚDOMIT STATIKA A SPOLEČNĚ DOHODNOUT DALŠÍ POSTUP BOURÁNÍ. OBECNÝ POSTUP BOURÁNÍ JE POSTUPOVAT OD NENOSNÝCH KONSTRUKCÍ K NOSNÝM, OD KONSTRUKCÍ PODPOROVANÝCH K PODPORUJÍCÍM APOD.
- DODAVATEL STAVEBNÍCH PRACÍ MUSÍ VYPRACOVAT PŘESNÝ TECHNOLOGICKÝ POSTUP BOURACÍCH PRACÍ, KTERÝ PODLÉHÁ SCHVÁLENÍ STAVEBNÍKEM, TDI A GP.

Revize

Číslo	Datum	Popis změny	Jméno	Podpis
-	-	-	-	-

±0,000=206,820 m n.m. Bpv Formát 5 x A4

Investor

STATUTÁRNÍ MĚSTO BRNO  
Dominikánské náměstí 196/1, 602 00 Brno

Generální projektant

Architekt Ing.arch. Radostav Novotný  
Zodpovědný projektant Ing. Petr Uhmann  
HIP / Vedoucí projektu Ing. Petr Uhmann  
Hlavní inženýr Arch.Design Ing. Jakub Kapsa  
Hlavní architekt Arch.Design Akad.arch. Jana Hájeková

Místo stavby

Pisárecká 480/11, 270/9, 268/7  
603 00 Brno-Pisárky  
Česká republika

Projektant části PD

Zodpovědný projektant Ing. T. Holásek, Ing. J. Holásek  
Vypracoval Ing. Tomáš Holásek, Ing. Jakub Holásek,  
Ing. Ondřej Vlach, Ing. Tomáš Balůch  
Kontroloval Ing. Tomáš Holásek, Ing. Jakub Holásek

název stavby zak.č.

**ANTHROPOS SPORTOVNÍ A REKREAČNÍ AREÁL** **B-20-084-000**

stavební objekt objekt

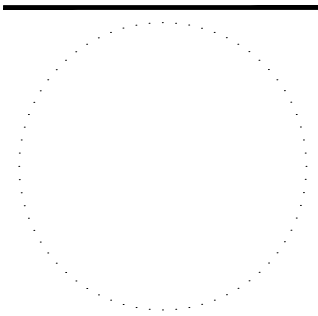
**REKONSTRUKCE STARÉ STŘELNICE - ZÁZEMÍ LEZECKÉHO CENTRA** **SO.05.1**

část projektu číslo části

**ARCHITEKTONICKO-STAVEBNÍ ŘEŠENÍ** **D1.01 AS**

název dokumentu číslo výkresu

**ŘEZ - STÁVAJÍCÍ STAV+DEMOLICE** **121**



Arch.Design, s.r.o.  
Sochorova 23  
616 00 Brno  
IČ: 257 64 314  
+420 541 420 911  
www.archdesign.cz



A PLUS a.s.  
Česká 12  
602 00 Brno  
IČ: 262 36 419  
+420 542 210 101  
www.aplus.cz



stupeň PD

**DVD**

datum

**02/2022**

měřítko

**1:100**

číslo revize

**00**